

Retraits et dépôts des candidatures du Conseil citoyen

Mairie de Narbonne, place de l'Hôtel-de-ville

Mairie annexe de Baliste, avenue d'Aoste (Razimbaud)

Maison des services, 1 avenue de la Naïade (St-Jean St-Pierre)

Direction Citoyenneté, 60 boulevard du Général-de-Gaulle

Maison de proximité de Razimbaud, 10 boulevard du Roussillon

Mairie annexe de Narbonne-Plage, avenue du Théâtre.

Pour plus d' **informations**

**Direction Citoyenneté
de la Ville de Narbonne**

Tél. 04 68 90 26 68

conseilscitoyens@mairie-narbonne.fr

RGPD : Les informations recueillies sur ce formulaire sont enregistrées dans un fichier informatisé par la **Mairie de Narbonne, Direction de la Citoyenneté** pour l'inscription au conseil citoyen, l'envoi des convocations et la communication des membres du conseil au service habilité de la Mairie. La base légale du traitement est le consentement. Les données collectées seront communiquées aux seuls destinataires suivants : **Destinataires internes** : Direction Citoyenneté, Service protocole, élu concerné/**Destinataires externes** : Membres des CC. **Les données sont conservées pendant la durée des élections (3 ans) . La personne non retenue reste sur liste d'attente. Les données sont archivées pour raisons historiques après chaque élection. Droits des personnes concernées** : Droits d'accès, rectification, effacement (droit à l'oubli), limitation du traitement, à portabilité, retrait du consentement). Consultez le site cnil.fr pour plus d'informations sur vos droits. Pour exercer ces droits ou pour toute question sur le traitement de vos données dans ce dispositif, vous pouvez contacter le service chargé de l'exercice de ces droits : m.cegielka-lefel@mairie-narbonne.fr – 04 68 90 26 68 ou notre délégué à la protection des données : DPO@mairie-narbonne.fr. Si vous estimez, après nous avoir contactés, que vos droits « Informatique et Libertés » ne sont pas respectés, vous pouvez adresser une réclamation à la CNIL.



CONSEILS CITOYENS
-VILLE DE NARBONNE-

APPEL

À CANDIDATURE

Rejoignez un conseil citoyen

Participez à la vie de la Cité



pluralité

neutralité



proximité

indépendance

égalité



laïcité



fraternité

liberté



www.narbonne.fr

 **Narbonne**
AU CŒUR DES POSSIBLES

Qu'est ce qu'un Conseil citoyen ?

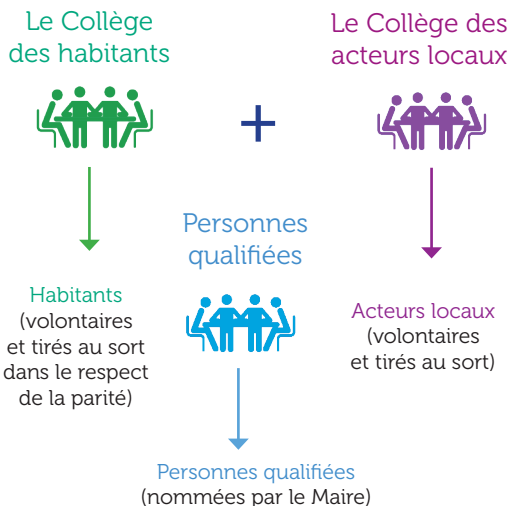
C'est un collectif associant habitants et acteurs locaux qui souhaitent s'investir dans leur quartier pour :

- échanger de l'information entre habitants et élus
- permettre une meilleure prise en compte des besoins des habitants
- être associé à des temps de réflexion concernant des projets de la municipalité afin d'y apporter des éclairages et des observations.

Qui peut participer ?

Vous en tant qu'habitant ou acteur local de votre quartier : associations, professionnels (artisans, commerçants, professions libérales...), collectifs existants (par exemple de parents d'élèves...)

Collèges répartis comme suit :



Vous serez **acteur** de l'intérêt général pour la vie du quartier et du cadre de vie

Vous pouvez exercer votre action en toute indépendance et vous inscrire dans le respect des valeurs de liberté, d'égalité, de fraternité, de laïcité et de neutralité.

Consultation du règlement intérieur www.narbonne.fr/conseilscitoyens

Les Conseils citoyens se réunissent et décident de la périodicité des rencontres (minimum une fois par trimestre).

Les quartiers représentés

- 1- Conseil citoyen de Anatole France, Les Amarats, Saint-Jean Saint-Pierre, Crabit, Les Pléiades
- 2- Conseil citoyen de Plaisance, les Hauts de Narbonne, La Coupe
- 3- Conseil citoyen de Montplaisir, Roches-Grises, Réveillon
- 4- Conseil citoyen de Cité
- 5- Conseil citoyen de Bourg, Croix-Sud, Quatourze, La Nautique
- 6- Conseil citoyen de Egassialral
- 7- Conseil citoyen de Baliste, Horte-Neuve, Razimbaud
- 8- Conseil citoyen de Narbonne-Plage

Périmètre pour les différents Conseils citoyens sur www.narbonne.fr/conseilscitoyens

Comment participer ?

Si vous souhaitez vous impliquer dans un Conseil citoyen, remplissez le coupon en nous précisant si vous postulez en tant qu'habitant ou en tant qu'acteur local

COUPON-REPONSE à déposer, **avant le mardi 30 juin 2026** dans les urnes (voir les lieux de dépôt au dos de ce document)

Vous pouvez aussi le retourner par mail à conseilscitoyens@mairie-narbonne.fr

Habitant

Nom

Prénom

Homme Femme

Téléphone

Mail

Adresse

.....

Age :

de 18 à 25 ans de 25 à 50 + de 50 ans

SIGNATURE :

Acteur local

artisan commerçant profession libérale

association autre (préciser).....

Nom

Prénom

Structure

Téléphone

.....

Mail

Adresse

.....

SIGNATURE du président (ou responsable) :