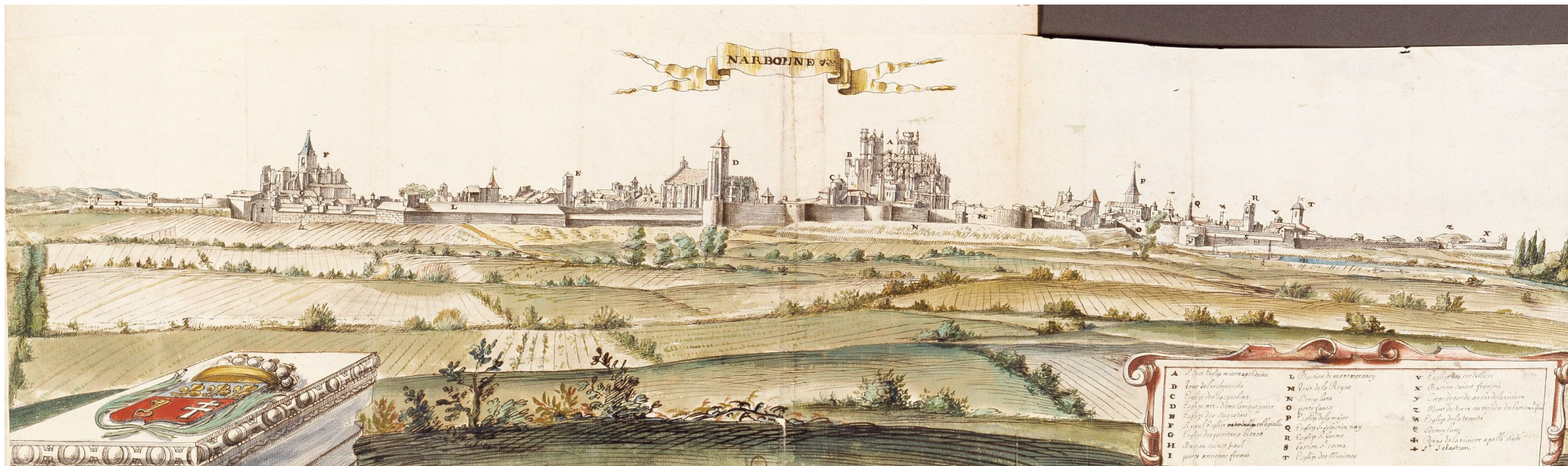


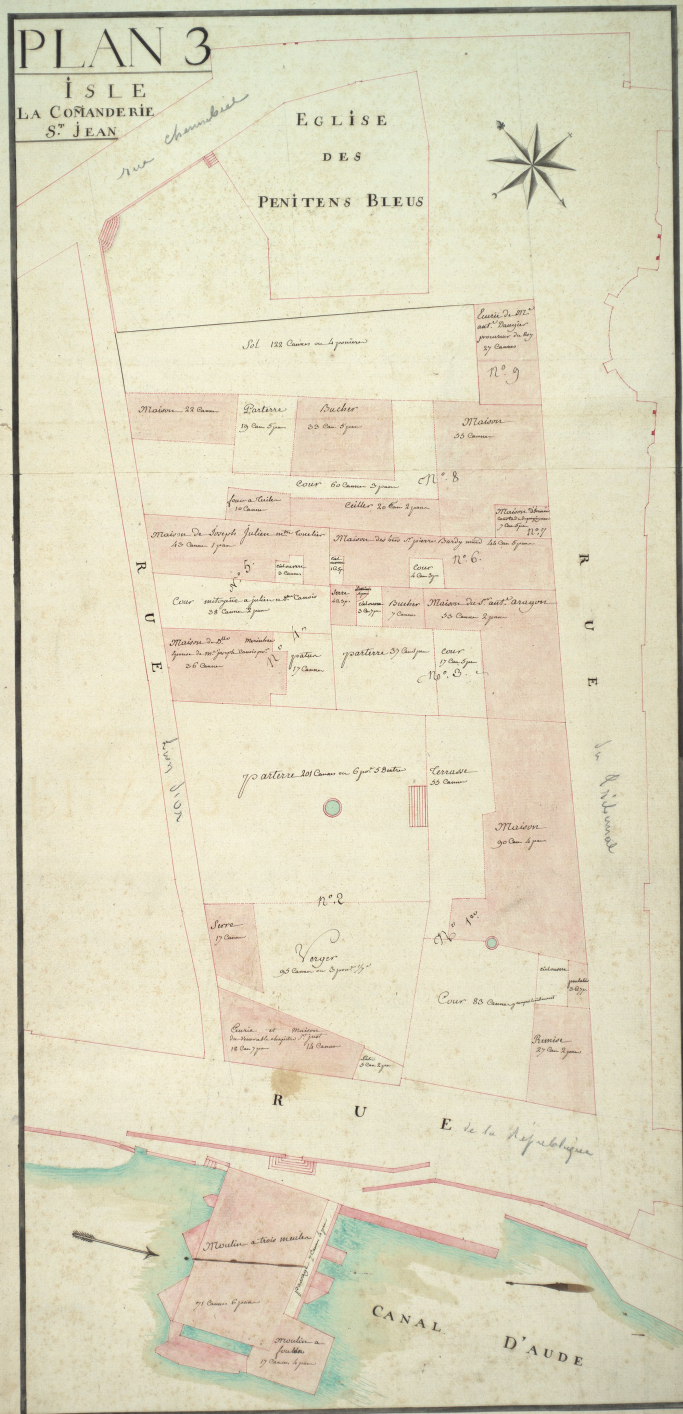
ETUDE DOCUMENTAIRE



1772-1792



XVIIIÈME SIÈCLE



Plan
de La Ville de Narbonne, B²
Cité de Cité Comprise dans La Section B & L
Située, à Lichelle de 1 Mètre à 1000 M.
Lect par M. Verdier, Premier du Cadastre.

Le No 507. est a Coe, le No 215

799	778
800	799
801 et 202	83

$$\frac{1}{1250}$$

B

B

Section B



- 11 -

Plan

de La Ville de Nearbonne

Partie de Bourg Comptin Dana La Section **E** Indes

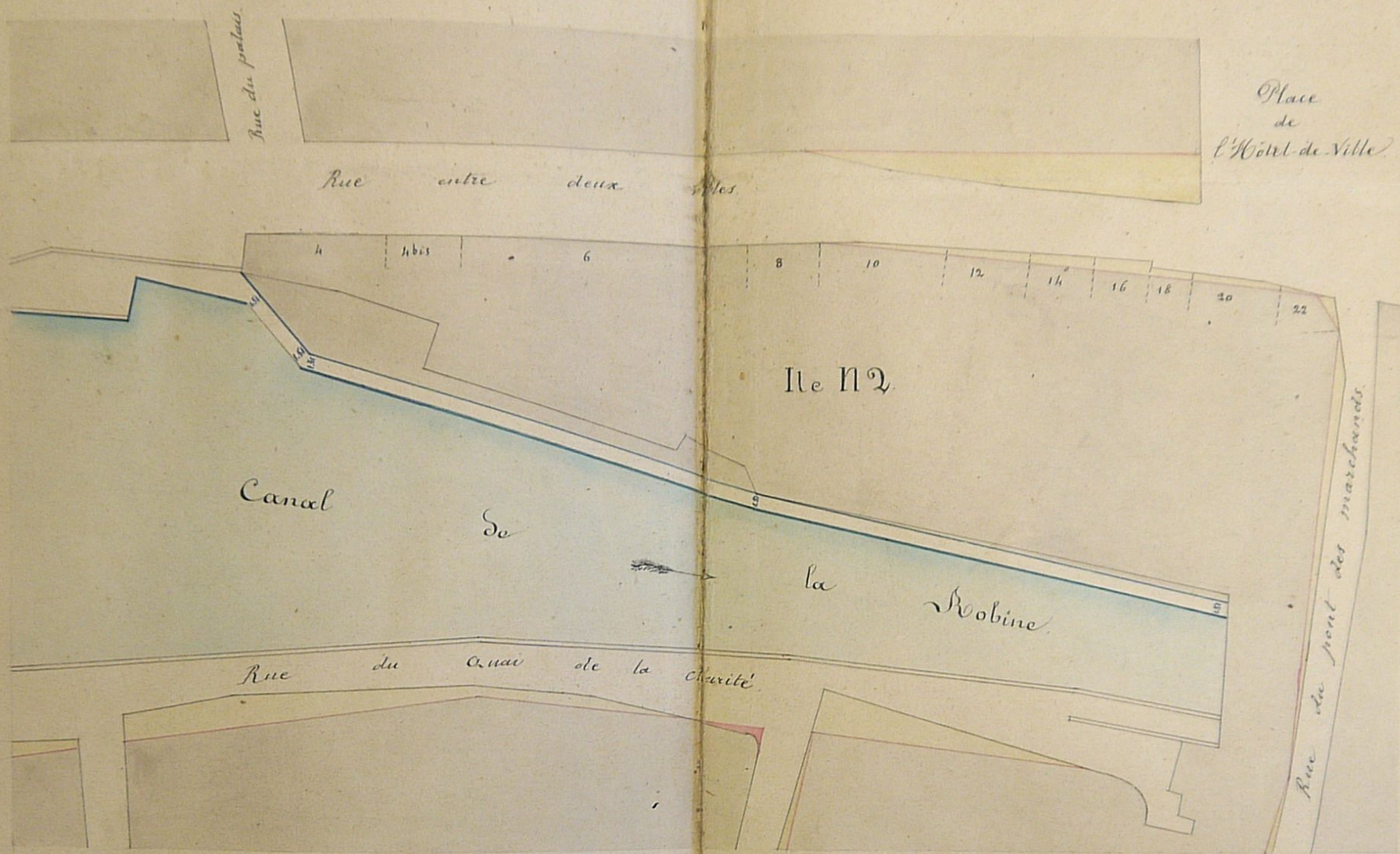
du Bourg & Monseigneur, à Nichelle sur l'Archevêché.

Don par M^r Olivier, Comptable du Cadastre.

Le 7^e 91 est au Sud ou 76° 45
le 76° 145 est au Sud ou 76° 130.

le 76^e 145 m. au Centre du 76^e 130.

1
1250



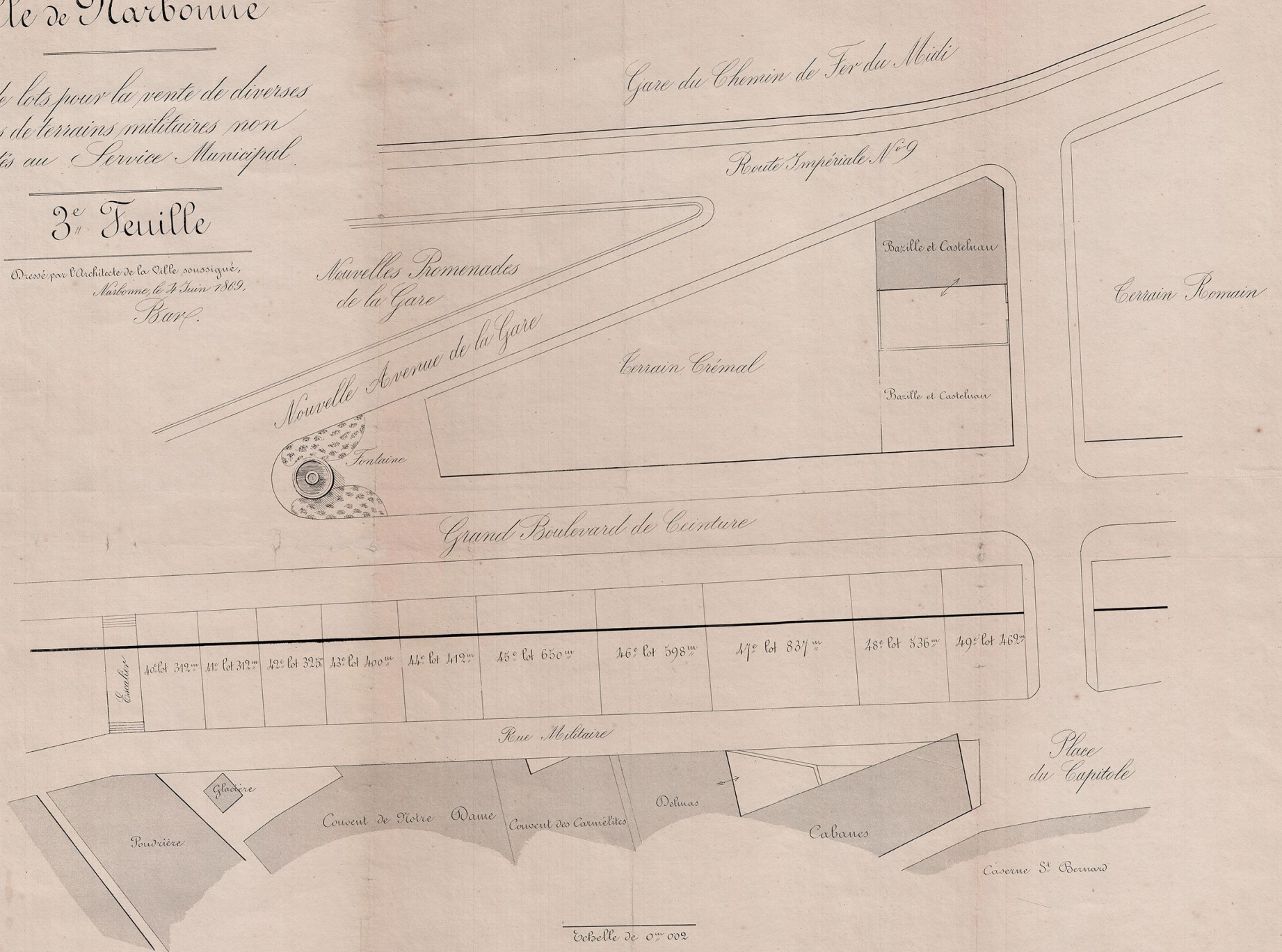
PLAN D'ALIGNEMENT - 1865

Ville de Narbonne

Projet de lots pour la vente de diverses parties de terrains militaires non affectés au Service Municipal.

3^e Feuille

Dressé par l'Architecte de la Ville sousigné,
Narbonne, le 4 Juin 1869.
Barf.



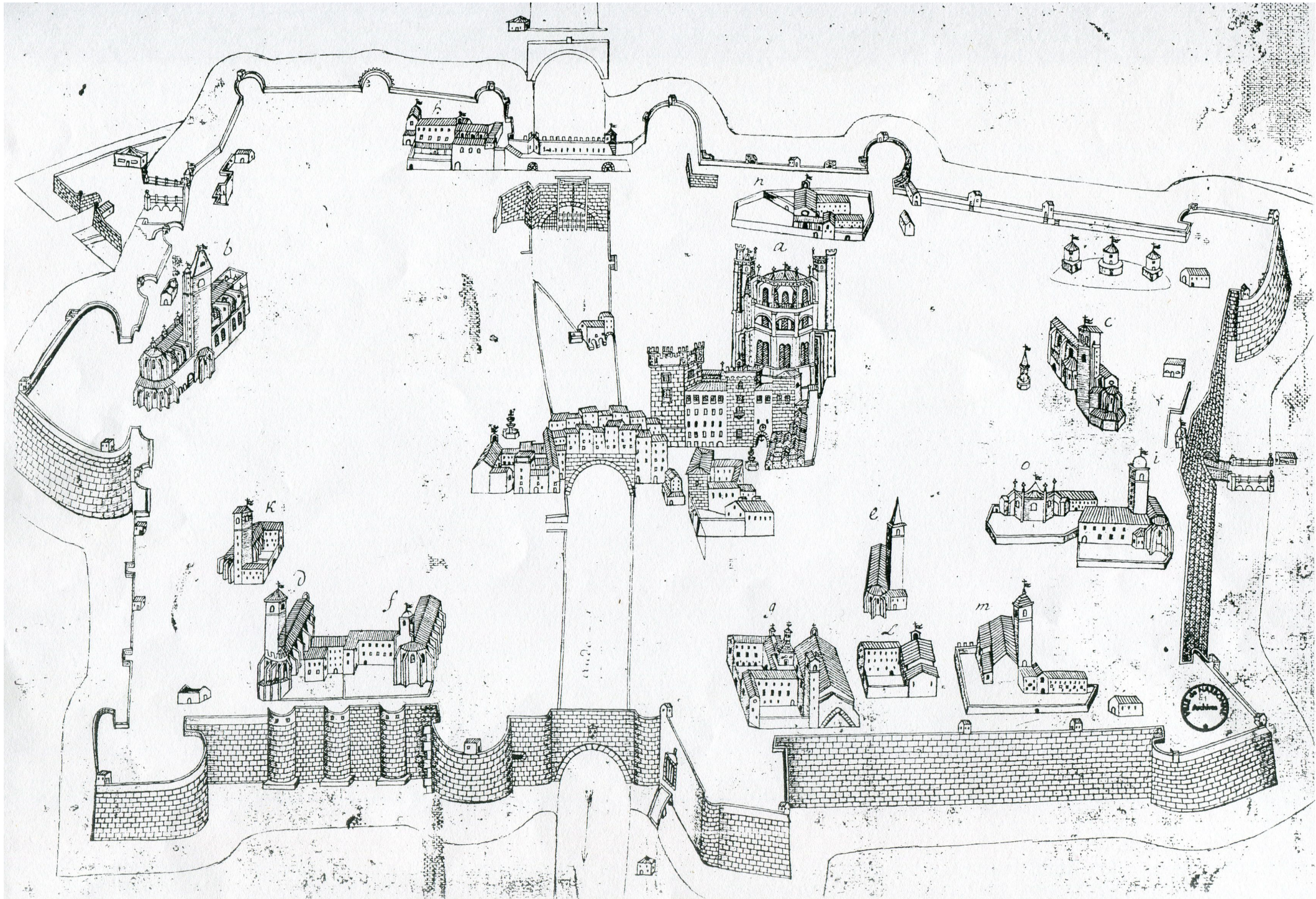
PLAN 1704

MÉDIATHÈQUE
DU GRAND NARBONNE





PLAN 1720 - MÉDIATHÈQUE DU GRAND NARBONNE



PLAN J. LAFONT XVIIIÈME SIÈCLE – ARCHIVES MUNICIPALES DE NARBONNE

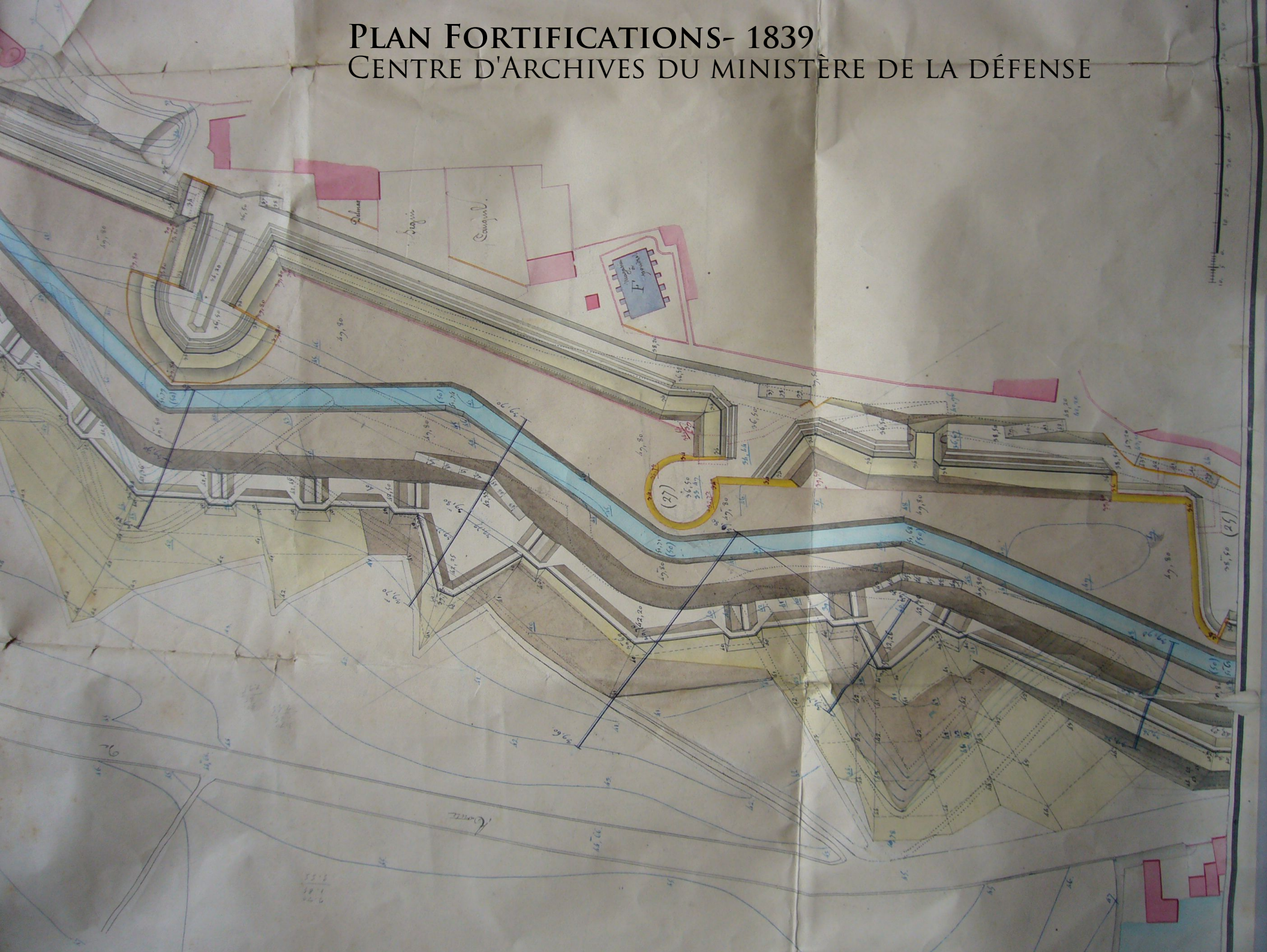


PLAN GÉNÉRAL DE LA PLACE DE NARBONNE - 1843
CENTRE D'ARCHIVES DU MINISTÈRE DE LA DÉFENSE



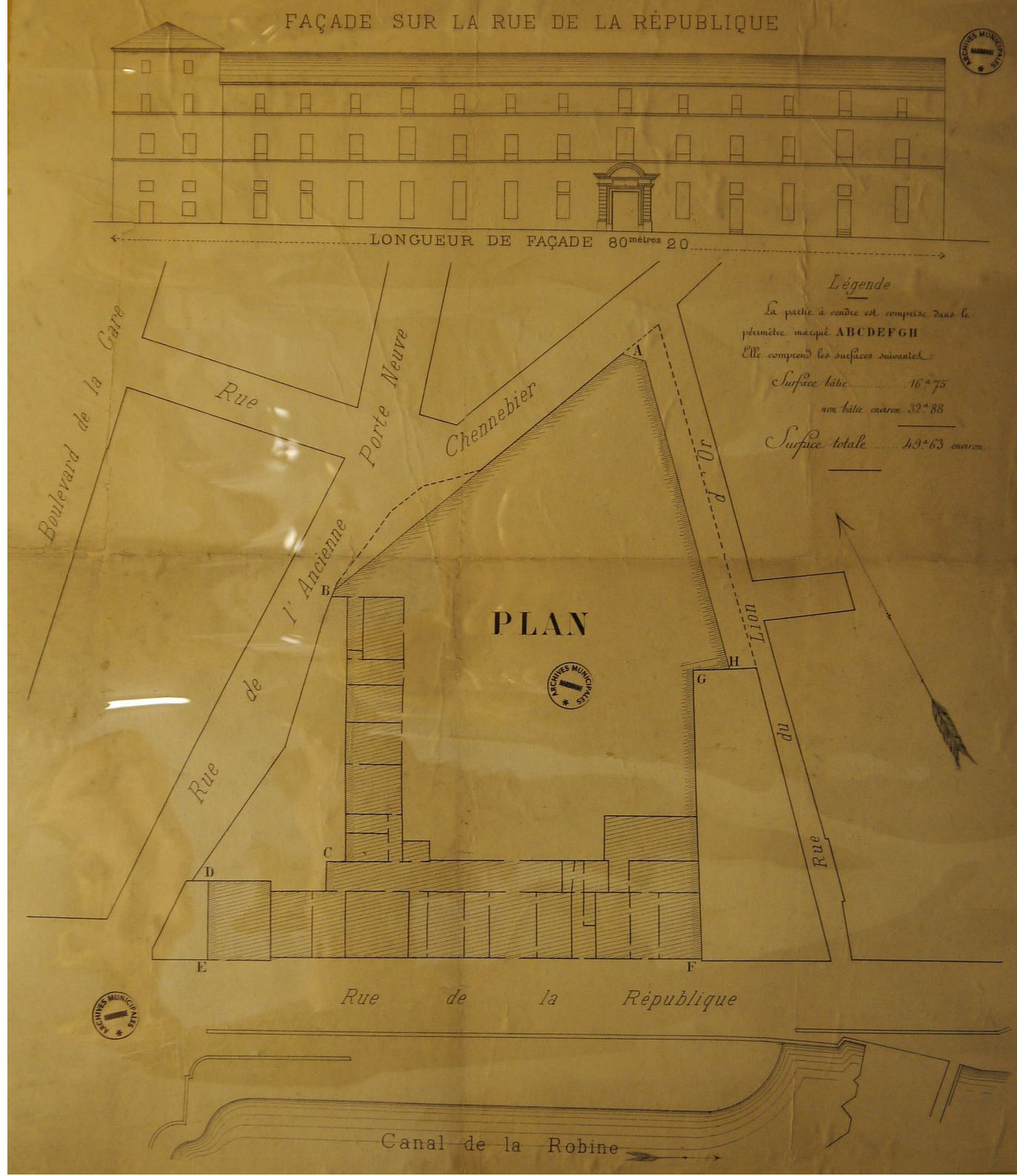
PLAN FORTIFICATIONS- 1839

CENTRE D'ARCHIVES DU MINISTÈRE DE LA DÉFENSE



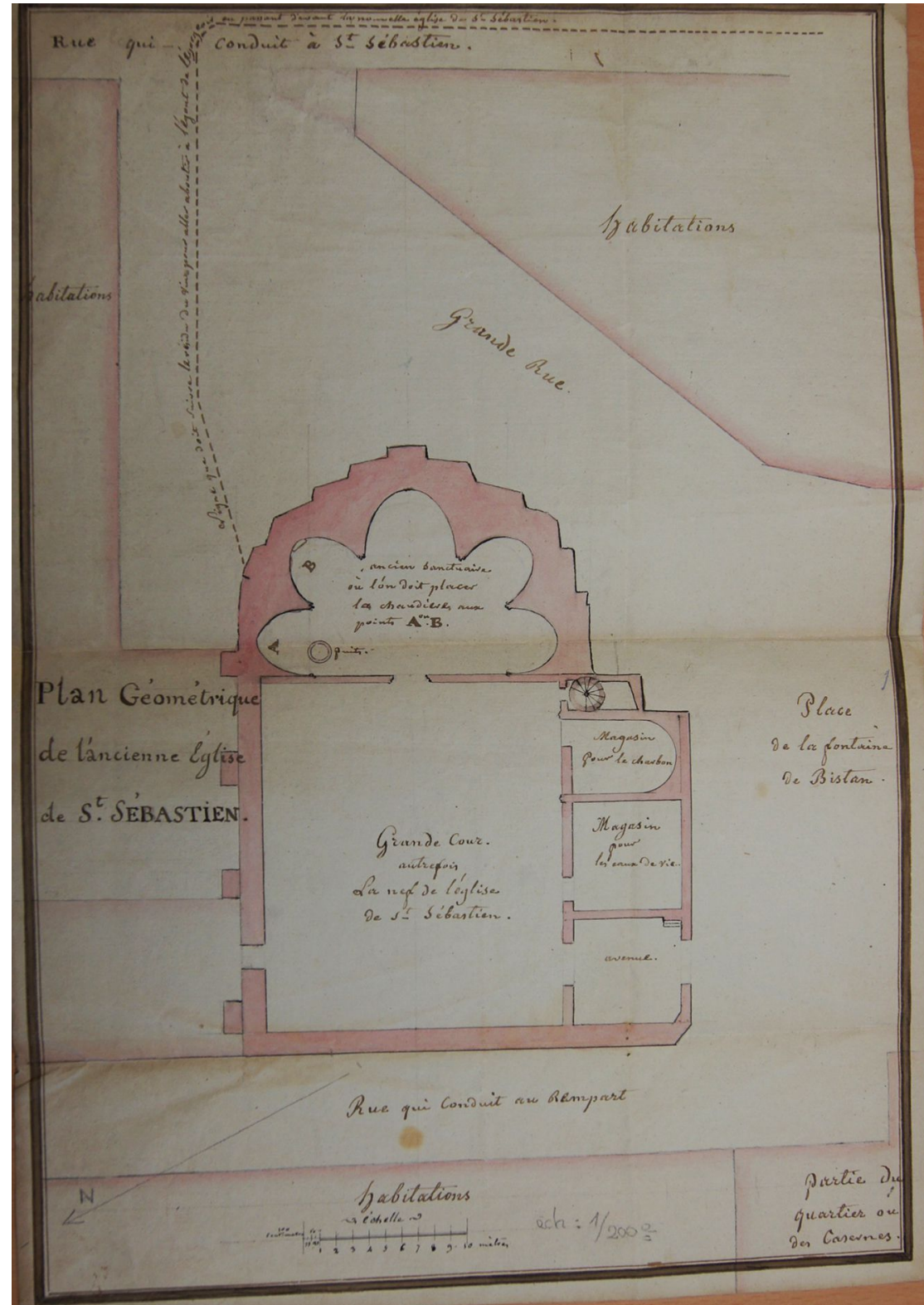
PLAN SÉMINAIRE 1886

ARCHIVES MUNICIPALES
DE NARBONNE



PLAN EGLISE SAINT-SÉBASTIEN XVIIIÈME SIÈCLE

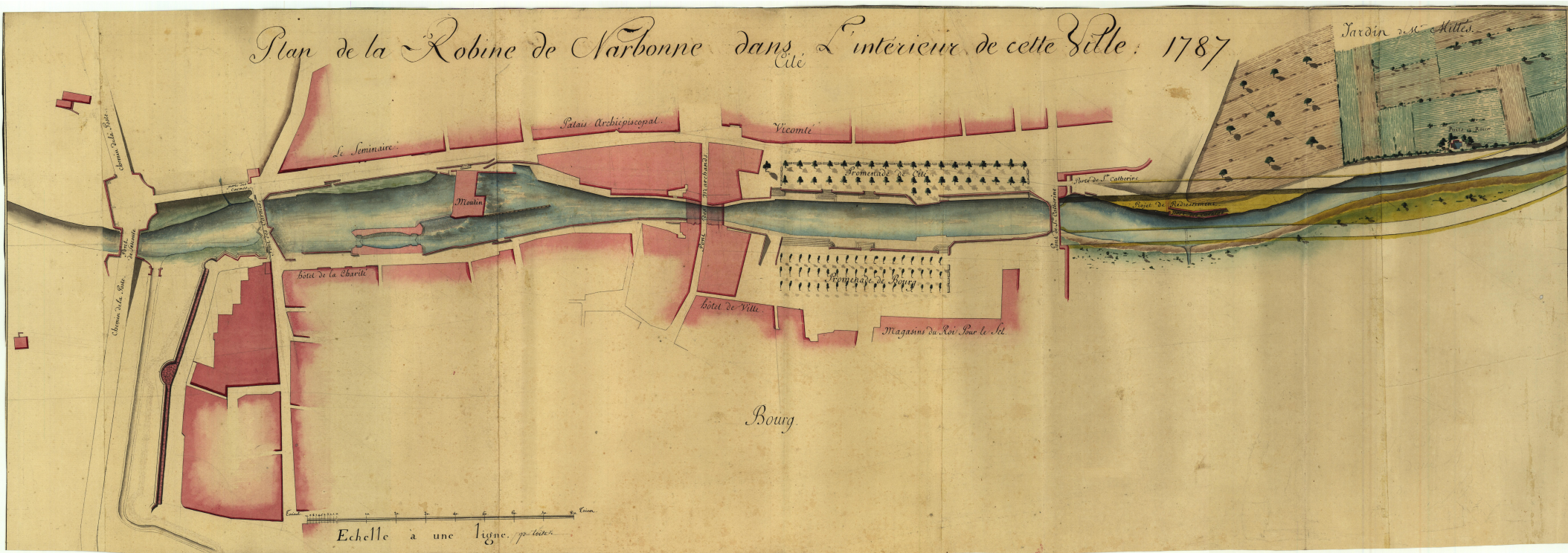
ARCHIVES MUNICIPALES
DE NARBONNE



PLAN DE LA ROBINE

1787

ARCHIVES DES VOIES NAVIGABLES DE FRANCE



PROJET DE RECONSTRUCTION DU PONT DES CARMES

1789

ARCHIVES DES VOIES
NAVIGABLES DE FRANCE



3. NARBONNE — Les Trois Ponts.



8 — Narbonne - Rue de la République



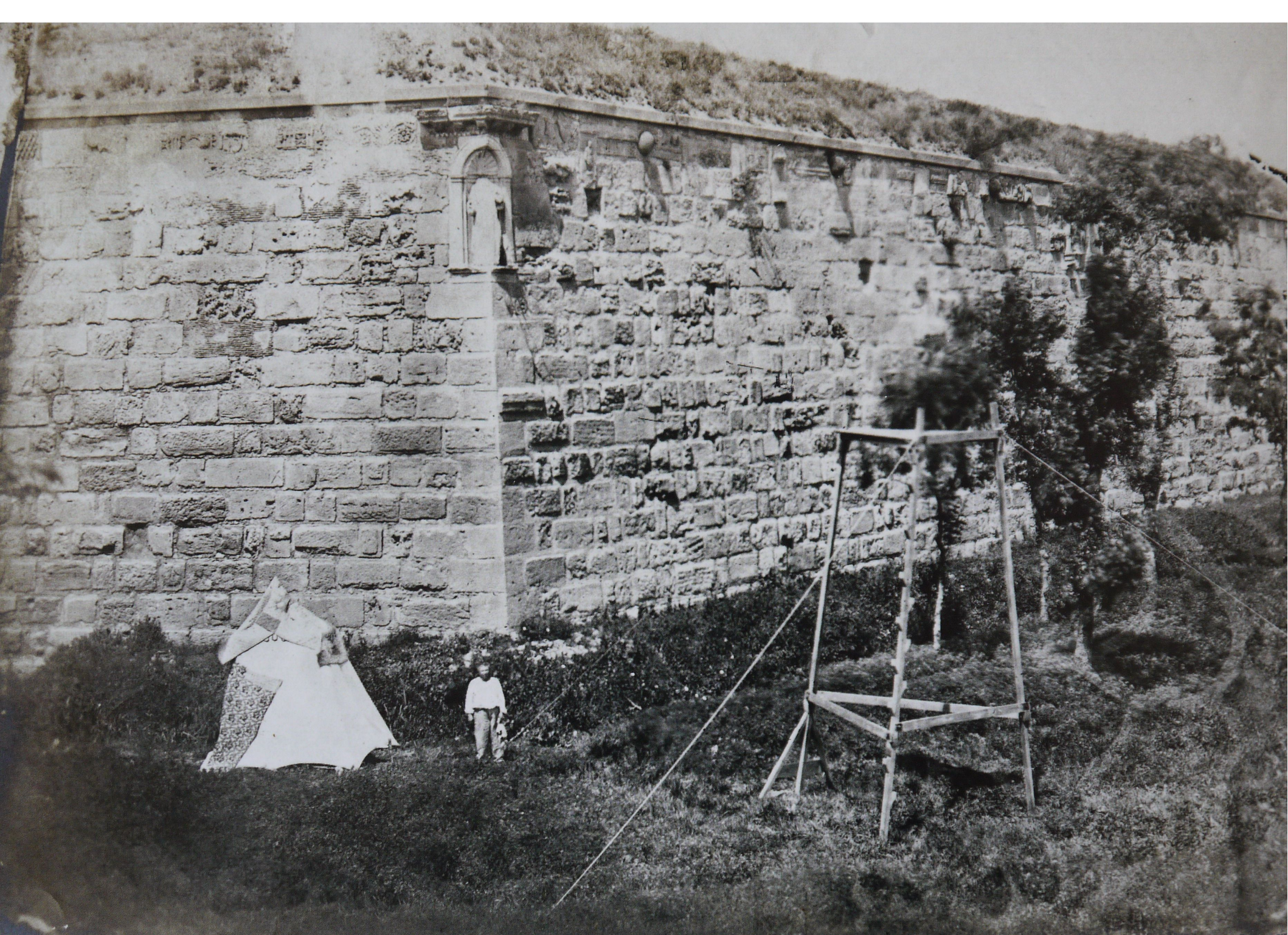
14. NARBONNE. — Le Pont des Marchands.



En arrivant, il a
fait un gros orage
et il pleut à verse



NARBONNE — Ancienne Porte de Béziers



Les perceptions de Narbonne-ville et banlieue évacueront, prochainement, les locaux vétustes de l'Hôtel de la Brigade 19-364

UN des échos de notre rubrique familière voisine signalait, voici quelques semaines, les efforts déployés par M. Viguier, trésorier payeur général de l'Aude, et Brun, receveur particulier des Finances, pour mettre à la disposition des perceptions de Narbonne-Ville et Narbonne-banlieue, des locaux plus clairs et plus accueillants que ceux, vétustes et (parfois) dangereux, de l'ancien hôtel de la Brigade.

Ces recherches ne pouvaient qu'être suivies avec intérêt par nos concitoyens, assez peu conquis par l'aspect réfrigérant du cadre où évoluent leur percepteur et ses services.

Nous avons le plaisir d'indiquer aujourd'hui que les efforts de MM. Viguier et Brun ont été couronnés de succès.

Après de longues investigations ils ont pu obtenir la libre disposition d'une partie d'immeuble situé au n° 12 du boulevard Dr-Lacroix, en face l'école Montmorency.

Les locaux vont être très rapidement aménagés et il y a tout lieu de penser que les perceptions de Narbonne-ville et Narbonne-banlieue s'y installeront prochainement.

Démolition de l'Hôtel de la Brigade ?

Avec le départ des services du Trésor, l'ancien Hôtel de la Brigade sera pratiquement totalement libéré.

Le conseil municipal pourra peut-être alors envisager de réaliser la démolition de ce bâtiment menaçant ruine, comme il en a eu l'intention voici quelques années.

Certes, l'ancien Hôtel de la Brigade est un monument classé, mais sa restauration entraînerait des frais terriblement importants.

Par contre, la surface libérée par la démolition du bâtiment actuel permettrait de réaliser un ensemble social ou administratif fort bien situé au cœur de la cité.



● L'ancien hôtel de la brigade, rue Louis-Blanc, est bien connu des Narbonnais. Après avoir, au début du siècle, abrité les services de la brigade d'infanterie et les appartements particuliers du général, il devait, après un long intermède, être le siège (provisoire) du Tribunal civil ; puis, à la construction du Palais de Justice, il a été affecté aux services des perceptions de Narbonne-Ville et Narbonne-Banlieue. Mais les perceptions vont être installées boulevard Docteur Lacroix, et cet hôtel vétuste bien que monument classé, va être démoli, afin de permettre la réalisation d'un ensemble social ou administratif.

(Photo Studio HENRY).



FACADE PROXIMALE
DE L'EGLISE ST JUSTE ET PASTEUR
A NARBONNE

