

# EXPLORATEURS

## NARBONNE



**SERVICE EDUCATIF  
PATRIMOINE ET MUSEES  
2021-2022  
ECOLLES, COLLEGES ET LYCEES**

**VILLES  
& PAYS  
D'ART &  
D'HISTOIRE  
DIRE**



## SOMMAIRE

**Narbonne, Ville d'art et d'histoire** P. 4

**Les collections du Palais-Musée  
des Archevêques** P. 5

**Les Archives municipales** P. 6

**Les expositions temporaires** P. 6

**Les jeudis du service éducatif** P. 8

**Les conférences-débats du Palais** P. 9

**Organiser sa visite** P. 11



## EDITO

L'Histoire et la mémoire d'une ville se décryptent et se comprennent au travers de ses pierres et de son architecture. La Ville de Narbonne, membre du réseau national des Villes d'art et d'histoire, compte dans ses objectifs le développement des actions d'éducation artistique et l'accès du plus grand nombre d'élèves aux activités de découverte de son Patrimoine.

C'est sur cette base, en partenariat avec la conseillère pédagogique en arts visuels de l'Inspection Académique et la professeure d'histoire missionnée par le Rectorat, que la municipalité a conçu ce riche programme destiné à accueillir gratuitement les élèves des écoles de Narbonne.

Les contenus des visites, établis dans le respect des programmes de l'Education Nationale, sont conçus pour que le Patrimoine de la ville soit un outil supplémentaire pour aborder les programmes d'histoire.

De plus, pour accompagner ces visites, un dossier pédagogique est à la disposition des professeurs : *Qu'est-ce qu'une cathédrale gothique au XIII<sup>e</sup> siècle ?* Gratuit, il est également disponible en version numérique sur le site [www.narbonne.fr](http://www.narbonne.fr) ou auprès de l'Animation du patrimoine, à la Direction du Patrimoine de la Ville.

Grâce à ces visites mises en place pour vous aider à enrichir votre pratique pédagogique et éveiller l'intérêt des élèves, nous vous souhaitons d'agréables découvertes au cœur de notre patrimoine bi-millénaire.

Yves PÉNET,  
Maire Adjoint délégué à la culture et au patrimoine



## NARBONNE, VILLE D'ART ET D'HISTOIRE

- ▶ **UN CHÂTEAU À NARBONNE, LE PALAIS DES ARCHEVÊQUES**, découverte et observation du Palais. **Durée, 1 h. Cycle 1.**
- ▶ **HISTOIRE DU PALAIS DES ARCHEVÊQUES**, du premier palais roman à la cour de la Madeleine, en passant par les appartements du XVII<sup>e</sup> s. dans le Palais Neuf. **Durée, 1h. Cycles 2 & 3.**
- ▶ **EXPLORATEURS EN BOURG**, parcours découverte du Patrimoine de ce quartier médiéval aux multiples facettes, jeu de vignettes des monuments à replacer sur une frise chronologique fourni. **Durée, 2h. Cycle 3.**
- ▶ **EXPLORATEURS EN CITE**, parcours découverte du riche quartier de Cité, jeu de vignettes des monuments à replacer sur une frise chronologique fourni. **Durée, 2h. Cycle 3.**
- ▶ **LA CATHÉDRALE SAINT-JUST-ET-SAINT-PASTEUR ET SON TRÉSOR**, chef-d'œuvre gothique, n'a pourtant jamais été achevée. Sa visite qui se termine dans la salle du Trésor, permet de mieux comprendre pourquoi. **Durée, 1h30. Cycles 2 & 3.**
- ▶ **LAISSEZ-VOUS CONTER « LA GRENOUILLE DE NARBONNE »**, animal légendaire de Narbonne, la grenouille patauge depuis des siècles dans son fameux bénitier à la basilique Saint-Paul. **Durée, 1h. Cycles 2 & 3.**
- ▶ **FORMES ET MATÉRIAUX AUX XIX<sup>e</sup> ET XX<sup>e</sup> SIÈCLES**, en 1914 la pierre, et l'acier puis le verre étaient utilisés à Narbonne, les styles de l'Hôtel de Ville, des immeubles du Boulevard Gambetta, des Halles et des Dames de France, illustrent à merveille cette tendance du début du siècle dernier. Uniquement le matin. **Durée, 1h30. Cycle 3.**
- ▶ **LE CANAL DE LA ROBINE**, histoire du canal, des ponts et des écluses ! **Durée, 1h30. Cycles 2 & 3.**





## LES COLLECTIONS

# DU PALAIS-MUSÉE DES ARCHEVÊQUES

- ▶ **LES OUTILS DE LA PRÉHISTOIRE**, les hommes face à leur environnement ou quand la pierre, le bois et l'os servaient à chasser, pêcher et se défendre. **Durée, 1 h. Cycles 2 & 3.**
- ▶ **LA CROISÉE D'OGIVES, COMMENT ÇA TIENT ?** Découverte des voûtes gothiques de la cathédrale, démonstration et atelier de construction grâce à une maquette en croisée d'ogives. **Durée, 1 h. Cycle 3.**
- ▶ **À LA RECHERCHE DES ANIMAUX DU PALAIS-MUSÉE DES ARCHEVÊQUES**, à plumes ou à poils, les animaux figurent souvent dans les collections et le décor du Palais-Musée. **Durée, 1 h. Cycle 1.**
- ▶ **L'ART DU PORTRAIT**, portrait de groupe, individuel, d'apparat, réaliste ? Sous le regard des nombreux personnages exposés au musée, la visite permet d'appréhender les types de portraits à travers les siècles. **Durée, 1h. Cycles 2 & 3.**
- ▶ **LA COULEUR À TRAVERS LE TEMPS**, du pigment à la peinture achevée, de la Renaissance au XX<sup>e</sup> siècle, du sol au plafond en passant par les murs, la couleur a envahi les œuvres ! **Durée, 1h. Cycles 2 & 3.**
- ▶ **ET LA LUMIÈRE FUT !** Fonds d'or médiévaux, paysages Renaissance, scènes baroques d'ombres et lumière, effets de matière, soleils orientalistes...ou l'art de la lumière dans les œuvres du Palais-Musée. **Durée, 1h. Cycles 2 & 3.**
- ▶ **HISTOIRES D'OBJETS**, symboliques ou seulement décoratifs, les objets accompagnent souvent les personnages dans les tableaux. Quel est leur sens profond ? **Durée, 1h. Cycles 2 & 3.**
- ▶ **L'ANTIQUITÉ DANS LA PEINTURE**, ou comment l'Histoire et la mythologie se croisent dans les tableaux du Palais-Musée. **Durée, 1h. Cycles 2 & 3.**
- ▶ **LE PAYSAGE À TRAVERS LES ÉPOQUES ET LES ÉCOLES DE PEINTURE**. Le paysage que l'on peut croire peint pour le simple plaisir des yeux, peut parfois révéler des histoires tragiques et se distingue selon sa provenance. **Durée, 1h. Cycles 2 & 3.**



## LES ARCHIVES

### ► LES ARCHIVES MUNICIPALES

A la découverte de ce lieu un peu curieux et méconnu qui conserve la mémoire de Narbonne grâce à des documents très anciens.

**Uniquement le mardi.**

**Durée, 1h. Cycles 3 et 4.**

## LES EXPOSITIONS TEMPORAIRES

**Cycles 1, 2, 3 et 4**  
**Visites en autonomie**

### ► ECRITURES – OU L'ÉVOLUTION DE L'ÉCRITURE A TRAVERS LES SOURCES DES ARCHIVES DE L'AUDE

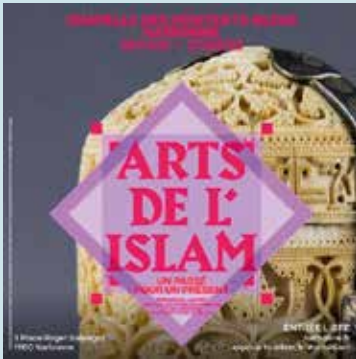
L'exposition propose de découvrir l'épopée de l'écriture.

Jusqu'au 30 novembre, tous publics, tous les jours sauf le mardi, de 10h à 12h45 et de 14h à 17h.

Chapelle Saint-Martial, cour d'Honneur du Palais-Musée des Archevêques.

**Accueil des classes le mardi à 9h, 10h, 11h, 14h, 15h et 16h. Durée 1h. Cycles 2, 3 et 4.**





### ► ARTS DE L'ISLAM - UN PASSÉ POUR UN PRÉSENT

À partir des collections du musée du Louvre, de l'État et du Palais-Musée des Archevêques de Narbonne, l'exposition ambitionne d'apporter aux jeunes et plus généralement au grand public les éléments d'une connaissance objective de la civilisation islamique et de l'histoire de ses relations avec l'Europe.

Du 20 novembre 2021 au 27 mars 2022, Chapelle des Pénitents bleus. Tous publics, tous les jours sauf le mardi de 10h à 12h45 et de 14h à 17h.

**Accueil des classes le mardi à 9h, 10h, 11h, 14h, 15h et 16h. Durée 1h. Cycles 2, 3 et 4.**

### ► LA DYNASTIE DES CARLIER, UN SIECLE D'ARCHITECTURE

A la rencontre de Léopold, Louis et René Carlier, père, fils et petit-fils. Ces trois architectes sont entrés dans l'histoire en 1870 et l'ont illustrée jusqu'en 1970. Ils ont réalisé les plans d'édifices emblématiques, dont les Halles et le collège Victor-Hugo de Narbonne.

Du 8 décembre 2021 au 17 avril 2022, Chapelle Saint-Martial, cour d'Honneur du Palais-Musée des Archevêques. Tous publics, tous les jours sauf le mardi de 10h à 12h45 et de 14h à 17h.

**Accueil des classes le mardi à 9h, 10h, 11h, 14h, 15h et 16h. Durée 1h. Cycles 2, 3 et 4.**



## LES JEUDIS DU SERVICE ÉDUCATIF

Visite sur une matinée ou un après-midi en alternance sur site et temps de travail en atelier. Séance de 3h ou 3h30 avec le professeur du service éducatif et un guide conférencier. Dossier pédagogique fourni, à dupliquer pour les élèves. Envoi des dossiers pédagogiques sur demande.

### LES JEUDIS DU MOYEN ÂGE

#### ► QU'EST-CE QU'UNE CATHÉDRALE AU MOYEN ÂGE ?

Avec l'exemple de la cathédrale Saint-Just-et-Saint-Pasteur et l'appui du dossier pédagogique téléchargeable sur [www.narbonne.fr](http://www.narbonne.fr)

#### ► L'ARCHEVÊQUE DE NARBONNE, UN SEIGNEUR AU CŒUR DE LA VILLE,

la domination des seigneurs au Moyen Âge (XII<sup>e</sup> – XV<sup>e</sup> s.).

Dossier pédagogique téléchargeable sur [www.narbonne.fr](http://www.narbonne.fr)

Cycle 4, thème 2, Société, Eglise et pouvoir féodal dans l'Occident féodal, XI<sup>e</sup>-XV<sup>e</sup> s.

L'ordre seigneurial : la formation et la domination des campagnes

► **NARBONNE, VILLE DE NÉGOCE AU MOYEN ÂGE**, autour du livre de comptes de Jacme Olivier, marchand narbonnais dans les années 1390, conservé aux Archives municipales de Narbonne. Dossier pédagogique téléchargeable sur [www.narbonne.fr](http://www.narbonne.fr)

Cycle 4, classe de 5<sup>e</sup>, thème 2, Société, Eglise et pouvoir féodal dans l'Occident féodal, XI<sup>e</sup>-XV<sup>e</sup> s. L'émergence d'une société urbaine.

Lycée, classe de seconde, thème 1, chapitre 2, le monde méditerranéen : empreintes de l'Antiquité et du Moyen-Âge

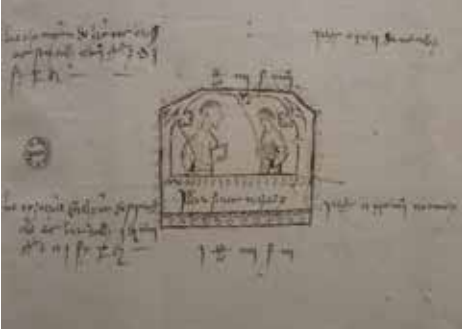


### LES JEUDIS DE L'HISTOIRE

► **LÉON BLUM, LE FRONT POPULAIRE, LE PALAIS DU TRAVAIL**, ou l'exemple narbonnais d'une architecture internationale des années 1930 au service de la société. En lien avec les Archives municipales.

Cycle 4, classe de 3<sup>e</sup>, thème 1, l'Europe, un théâtre majeur des guerres totales.





## LES CONFÉRENCES-DÉBATS DU PALAIS

Après la visite d'un site patrimonial, la mini-conférence permet de rencontrer et d'échanger avec une personnalité, un historien ou un archéologue, tout en approfondissant le sujet.

Les mini-conférences, d'une durée d'une heure, auront lieu le jeudi à 14h30, au Palais-Musée des Archevêques, salle des Synodes.

**NARBONNE, VILLE DE NÉGOCE AU MOYEN ÂGE**, par Gilbert Larguier, professeur émérite d'histoire moderne à l'Université de Perpignan Via Domitia.

**Jeudi 9 décembre 2021, 14h30**

**LES PLAFONDS PEINTS DU PALAIS DES ARCHEVÊQUES DE NARBONNE : TECHNIQUES ET IMAGES AU MOYEN-ÂGE**, par Monique Bourin, professeure émérite d'histoire médiévale à l'Université de Paris 1, Panthéon-Sorbonne et Julien Flotran, responsable d'opérations Moyen Âge à Hadès, bureau d'investigations archéologiques.

**Jeudi 20 janvier 2022, 14h30**

**QUAND NARBONNE A ACCUEILLI L'ÉMIRAT DE CORDOUE 719-759**, par Philippe Sénac, professeur à l'Université Paris IV, intervenant missionnaire à l'Université Paris-Sorbonne-Abu Dhabi et membre du laboratoire CNRS Framespa.

**Jeudi 10 février 2022, 14h30**

Réservations auprès d'Eve Guilhot-Curbilié, professeure responsable pédagogique missionnée par le Rectorat auprès de Narbonne Ville d'art et d'histoire.

Mail. [eve.guilhot-curbilie@ac-montpellier.fr](mailto:eve.guilhot-curbilie@ac-montpellier.fr)

# QUELLE VISITE POUR MON GROUPE ?

| <b>Visite découverte</b>  |                |             |
|---|----------------|-------------|
| Un château à Narbonne, le Palais-Musée des Archevêques              | Cycle 1        | 45 minutes  |
| A la recherche des animaux du Palais-Musée des Archevêques          | Cycle 1        | 45 minutes  |
| Les outils de la Préhistoire  | Cycles 2, 3    | 60 minutes  |
| La cathédrale Saint-Just-Saint-Pasteur et son trésor                | Cycles 2, 3    | 60 minutes  |
| Laissez-vous conter la grenouille de Narbonne                       | Cycles 2, 3    | 60 minutes  |
| L'histoire du Palais des Archevêques                                | Cycles 2, 3    | 60 minutes  |
| L'art du portrait   | Cycles 2, 3    | 60 minutes  |
| La couleur à travers le temps                                       | Cycles 2, 3    | 60 minutes  |
| Et la lumière fut !   | Cycles 2, 3    | 60 minutes  |
| Histoires d'objets  | Cycles 2, 3    | 60 minutes  |
| L'Antiquité dans la peinture  | Cycles 2, 3    | 60 minutes  |
| Le paysage  | Cycles 2, 3    | 60 minutes  |
| Les Archives municipales  | Cycles 2, 3, 4 | 60 minutes  |
| <b>Visite circuit</b>   |                |             |
| Le canal de la Robine   | Cycles 2, 3    | 90 minutes  |
| Explorateurs en Bourg   | Cycle 3        | 90 minutes  |
| Explorateurs en Cité  | Cycle 3        | 90 minutes  |
| Formes et matériaux aux XIX <sup>e</sup> et XX <sup>e</sup> siècles | Cycles 2, 3    | 90 minutes  |
| <b>Visite atelier</b>   |                |             |
| La croisée d'ogives, comment ça tient ?                             | Cycle 3        | 60 minutes  |
| Qu'est-ce qu'une cathédrale au Moyen-Âge ?                          | Cycles 3, 4    | 120 minutes |
| L'archevêque de Narbonne, un seigneur au cœur de la ville           | Cycle 4        | 120 minutes |
| Narbonne, ville de négoce au Moyen-Âge                              | Cycle 4, lycée | 120 minutes |
| Léon Blum, le Front Populaire, le Palais du Travail                 | Cycle 4        | 120 minutes |
| <b>Conférences-débats</b>   |                |             |
| Narbonne, ville de négoce au Moyen-Âge                              | Cycle 4        | 90 minutes  |
| Les plafonds peints du Palais des Archevêques de Narbonne           | Cycle 4        | 90 minutes  |
| Quand Narbonne a accueilli l'émirat de Cordoue                      | Cycle 4        | 90 minutes  |

# ORGANISER SA VISITE

## GROUPE S COLAIRES DE NARBONNE

### Au plan pratique

Le lundi à 14h pour les cycles 1 ;

Le lundi et le vendredi à 9h, 10h, 14h ou 15h pour les cycles 2 et 3.

Le mardi est consacré aux archives municipales et à l'exposition d'hiver.

Le jeudi, au parcours d'art.

**Classes de Narbonne** : Gratuit. (Programme préparé et piloté par le Service éducatif patrimoine et musées de la Ville auprès des écoles, collèges et lycées narbonnais).

D'autres visites commentées gratuites peuvent être conduites si elles font l'objet d'un projet pédagogique visé par les établissements, sous réserve de disponibilité des guides.

Rendez-vous : par téléphone au 04 68 90 31 34

Mail : [m.franc@mairie-narbonne.fr](mailto:m.franc@mairie-narbonne.fr) ou [h.guenet@mairie-narbonne.fr](mailto:h.guenet@mairie-narbonne.fr)

Le lieu de rendez-vous avec le guide est fixé lors de la réservation.

Le transport en bus pour les écoles éloignées du centre-ville et celles de Narbonne-Plage est pris en charge par la Ville.

## GROUPE S COLAIRES HORS NARBONNE

### Thèmes des visites

- De la Préhistoire aux Elisyques, les origines de Narbonne. (2h)
- Narbonne médiévale : l'ensemble architectural de l'ancien Palais des Archevêques et de la cathédrale, donjon Gilles Ayclin. (2h)
- Histoire du Palais des Archevêques : du premier palais roman, cour de la Madeleine, aux appartements du XVII<sup>e</sup> siècle dans le Palais Neuf (2h)
- Panorama sur 4 édifices pour 4 styles gothiques (primitif, méridional, rayonnant et flamboyant). (3 h)
- Le quartier de Bourg et la maison des Trois Nourrices, chef d'œuvre de l'architecture privée de la Renaissance. (2h)
- L'architecture et les arts décoratifs des XIX<sup>e</sup> et XX<sup>e</sup> siècles (circuit de 2h ou 3h)
- Le parcours d'art dans les anciens appartements des archevêques : chefs-d'œuvre et décors d'origine (2h)
- Les salles orientalistes du parcours d'art (2h)

Une équipe de guides conférenciers agréés par le Ministère de la Culture et de la Communication assure les visites.

Réservations et renseignements auprès du Service des visites commentées :

[visitesguidees@mairie-narbonne.fr](mailto:visitesguidees@mairie-narbonne.fr) ou 04 68 90 30 66.

Possibilité de restauration et séjour en centre-ville au CIS (Centre International de Séjour) situé derrière la cathédrale, place Salengro. Tel. 04 68 32 01 00.

# « LE VÉRITABLE VOYAGE DE DÉCOUVERTE NE CONSISTE PAS À CHERCHER DE NOUVEAUX PAYSAGES, MAIS À AVOIR DE NOUVEAUX YEUX... »

MARCEL PROUST - A la recherche du temps perdu, 1918.

Les contacts du Service Educatif Patrimoine  
et Musées de Narbonne  
Ville de Narbonne  
Direction de la Culture et Patrimoine  
Mireille Franc, Animatrice de l'Architecture et du  
Patrimoine  
Hélène Guenet, Service éducatif Ville d'art et  
d'histoire  
Tél. 04.68.90.31.34  
Mail : franc@mairie-narbonne.fr  
ou h.guenet@mairie-narbonne.fr

Eve Guilhot-Curbilié, professeure d'histoire-géo-  
graphie, responsable pédagogique missionnée  
par le Rectorat dans le cadre du label Ville d'art et  
d'histoire.  
Mail : eve.guilhot-curbilie@ac-montpellier.fr



Dans le cadre du label Villes d'art et d'histoire,  
toutes les visites sont conduites par des guides  
conférenciers agréés par le ministère de la Culture  
et de la Communication.

Narbonne appartient au réseau national des Villes  
et Pays d'art et d'histoire.

Le Ministère de la Culture et de la Communication,  
direction de l'Architecture et du Patrimoine,  
attribue l'appellation Villes et Pays d'art et  
d'histoire aux collectivités locales qui animent leur  
patrimoine. Il garantit la compétence des guides-  
conférenciers et des animateurs du patrimoine et la  
qualité de leurs actions.

Aujourd'hui le réseau de 184 Villes et Pays d'art et  
d'histoire vous offre son savoir-faire dans toute la  
France.

Au sein de la Direction du Patrimoine, l'Animation  
de l'Architecture et du Patrimoine coordonne les  
initiatives de Narbonne Ville d'art et d'histoire et  
Musée de France.

Il propose toute l'année des animations pour les ha-  
bitants, les visiteurs et les groupes scolaires. Il se  
tient à votre disposition pour tout projet.

Crédits photos : B. Delmas, M. Franc, I.R.H.T., C. Lauthelin,  
G. Puchal, Palais-Musée des Archevêques, Ville de Narbonne

