

# Conseils Citoyens

## Baliste – Gazagnepas – Horte Neuve - Razimbaud

Compte rendu de la réunion du lundi 21 mars 2016 - 19h

### ORDRE DU JOUR :

- A) **Suivi des commissions cadre de vie**, aires de jeux, pistes cyclables, fleurissement,...
- B) **Dynamiser le centre commercial " RAZIMBAUD"** avec de nouveaux commerces (poissonnerie, mini-supérette ou adapter un local "Lycéens").
- C) **Remplacement des démissionnaires** : 1 (liste "Femmes") ; 1 (liste " Hommes") ; 1 (liste "Acteurs locaux").
- D) **Divers**

### Présents :

Michèle MALARD, Sandrine CARNERO, Zohra TEGGOUR, Jean DENGIS, Raymonde DOMENECH, Pierre PEYRILHE, Aïcha KHADRI, Andrée CAUSSINUS, Manuelle JALABERT, Jacques BAILLAT, Jean Charles BARSANTI, Mourad BOUCHATOUF, Lucie SPINELLI, Jocelyn DELTOMBE-FRUIT, Aline FERRARI-FORTUNY, GUITER Jean Marie, KANTE Lionel, PEYRILHE Pierre, CHARGY Philippe, Mme BENACHOUR (Direction citoyenneté, Gestion urbaine de proximité), MONTAGNE Sandrine (Conseillère Municipale, élue démocratie participative et Conseil Citoyen),

**Absents** : 3 absents non excusés

**Invitée** : Madame GRANIER CALVET Nathalie, 3<sup>ème</sup> adjointe à l'Urbanisme, Services Techniques, Stationnement, Propreté, Espaces Verts

### **A. Suivi des commissions cadre de vie, aires de jeux, pistes cyclables, fleurissement,...**

**Mme Sandrine CARNERO** nous commente un dossier détaillé avec photos à l'appui qu'elle a fait sur les aires de jeux dans nos quartiers.

Il apparait que les divers parcs seraient mieux et plus utilisés par les habitants s'ils étaient remis en état et sécurisés. La plupart d'entre eux ont des problèmes de clôtures, de portes ne fermant plus.

Souvent, il manque des structures pour les plus petits. Les accompagnants viennent dans les parcs avec des enfants d'âges divers, les bancs sont en très mauvais état quand ils ne sont pas absents.

Les gens se plaignent d'être redirigés vers différents services non compétents quand ils appellent le n° inscrit sur les panneaux.

**Pour l'ensemble des parcs il serait bien d'avoir :**

**1- un n° DE TEL qui tombe directement sur le poste du service compétent**

**2- mettre des bancs fonctionnels** (pas forcément jolis mais pratiques pour prendre un enfant dans les bras par exemple) **et une ou plusieurs poubelles.**

## Conseils Citoyens

### Baliste – Gazagnepas – Horte Neuve - Razimbaud

#### Parc Avenue des lilas

les grilles sont maintenues par des serres joints en fer  
le portillon ne ferme plus.



Risque de se coincer les doigts

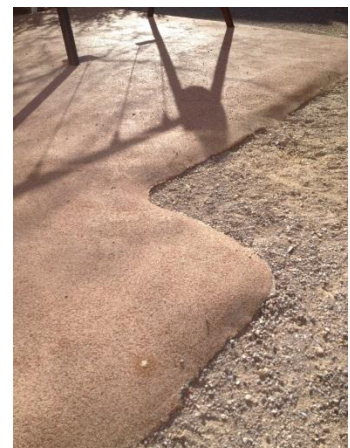


Remettre deux barreaux à l'échelle car les petits ne peuvent pas y accéder. L'écart est trop important.

Le revêtement du sol souple caoutchouté est très abimé sur les bords, les petits se prennent les pieds dedans



le niveau du sol et du revêtement est devenu trop important .Il faudrait remettre des graviers.



Risque de chute des plus petits : le niveau des 2 différents sols est trop important.

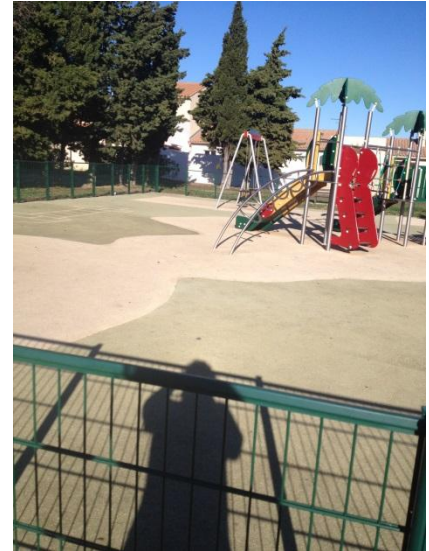
## Conseils Citoyens Baliste – Gazagnepas – Horte Neuve - Razimbaud

### Parc de" baliste " boulevard de malard

Il faudrait mettre des marches plates au niveau du petit toboggan .car pour le moment, pour y accéder, il faut passer par une passerelle qui n'est pas approprié pour les petits.

Replanter des arbres en extérieur car ils sont morts. Le parc est donc en plein soleil l'été.

Il y a des bancs à l'extérieur ce qui ne permet pas de surveiller les plus petits pendant, par exemple, qu'un accompagnant donne un biberon.



Les plus petits sont obligés de passer par là pour pouvoir glisser sur le petit toboggan



La porte ne ferme plus



Pour permettre aux petits d'accéder au jeu, mettre un escalier pour accès au petit toboggan

# Conseils Citoyens

## Baliste – Gazagnepas – Horte Neuve - Razimbaud

### Parc du Domaine de baliste

#### A. Sur les jeux existants

- Mettre des marches plates ou un revêtement antidérapant (le parc est souvent boueux et humide, le fer glisse)
- Manques des structures variées de jeux d'âges divers.
- Possibilité de faire un parc multi générations et multi être- vivants (pour nos amis les chiens, chats et autres).



Recouvrir les barreaux de matière anti dérapante



Ne pas fermer tout le parc, laisser des ouvertures de façon à ce que l'on puisse rentrer par plusieurs endroits et que les clôtures ne soient pas détruites

## Conseils Citoyens

### Baliste – Gazagnepas – Horte Neuve - Razimbaud

**B. Parc de Mailhac** ils ont travaillé sur un terrain beaucoup plus petit. Dans cet espace il y a des structures pour âges divers : un terrain clos avec paniers de basket, volley, une piste pour les petits qui peuvent faire du roller ou du porteur, voire du vélo, des tables de pique-nique, un point d'eau, un terrain de boules, poubelles, bancs.

#### **C. Donc transformer le parc en parc « intergénérationnel » :**

1. Un terrain de pétanque (avec bancs, porte manteaux, point d'eau et WC.) « Très exigeants les boulistes ! »
2. Une piste cyclable lisse (roller) pour parents, grands-parents et jeunes enfants. Sans oublier les mamans, nounous avec les poussettes, draisiennes etc...
3. Un coin ballon avec des cages scellées (sans filets) avec un muret en ciment derrière .ça éviterait de voir les filets partir en lambeau et de pouvoir récupérer les ballons sans leurs courir après et sans que ce dernier ne blesse quelqu'un. (Peut être avec des poteaux en fer) et des paniers. (Volley, basket)
4. D'agrandir l'espace jeux avec des modules de plusieurs tranches d'âges
5. De l'autre côté du muret, utiliser le mur pour, par exemple, entrainer au tennis ou à la pelote basque,...

#### **Sur le devant de la résidence :**

Demande de mettre un distributeur de «sacs toutous » et une poubelle !!! Les personnes y font déféquer leurs chiens et il n y a rien pour ramasser les déjections, ni les jeter.

#### **Parc de « Lo plan de las flors »**

- **Clôtures** : - manque des panneaux de grilles (les chiens rentrent et salissent par leurs déjections.). Certaines tiennent avec du fil de fer, d'autres par des colliers de serrage nylon, d'autres en fer.
- **Bancs** : les lattes sont très abimées,
- **Jeux** : Réintroduire des modules de jeux à partir de 2 ans (écoles à proximité,) d'autres pour les plus grands, il y a assez de places pour plusieurs modules d'âges différents. Les parents désireraient pouvoir aller au parc avec leurs enfants en sortant de l'école, et en attendant la sorties des classes avec les frères et sœurs plus petits de ces derniers.
- **Portes** : ne ferment plus du coup les chiens rentrent.
- Le parc est assez grand pour y accueillir les boulistes (dans leur coin) et les familles avec enfants .Nous pouvons voir les anciens emplacements de jeux Il y a des écoles juste à côté, les parents pourraient emmener les enfants au parc à la sortie des classes. Ce pourrait être un lieu de rencontre des habitants du quartier. Un endroit intergénérationnel où les personnes pourraient, discuter, apprendre à se connaître tout en surveillant les enfants ou en regardant les boulistes. Les riverains n'en peuvent plus de voir ce parc réservé aux boulistes. Sans compter les voitures stationnées sur les trottoirs pendant toute la journée.

## Conseils Citoyens Baliste – Gazagnepas – Horte Neuve - Razimbaud



### PARC rue des primevères non loin de de la pharmacie Horte-neuve.

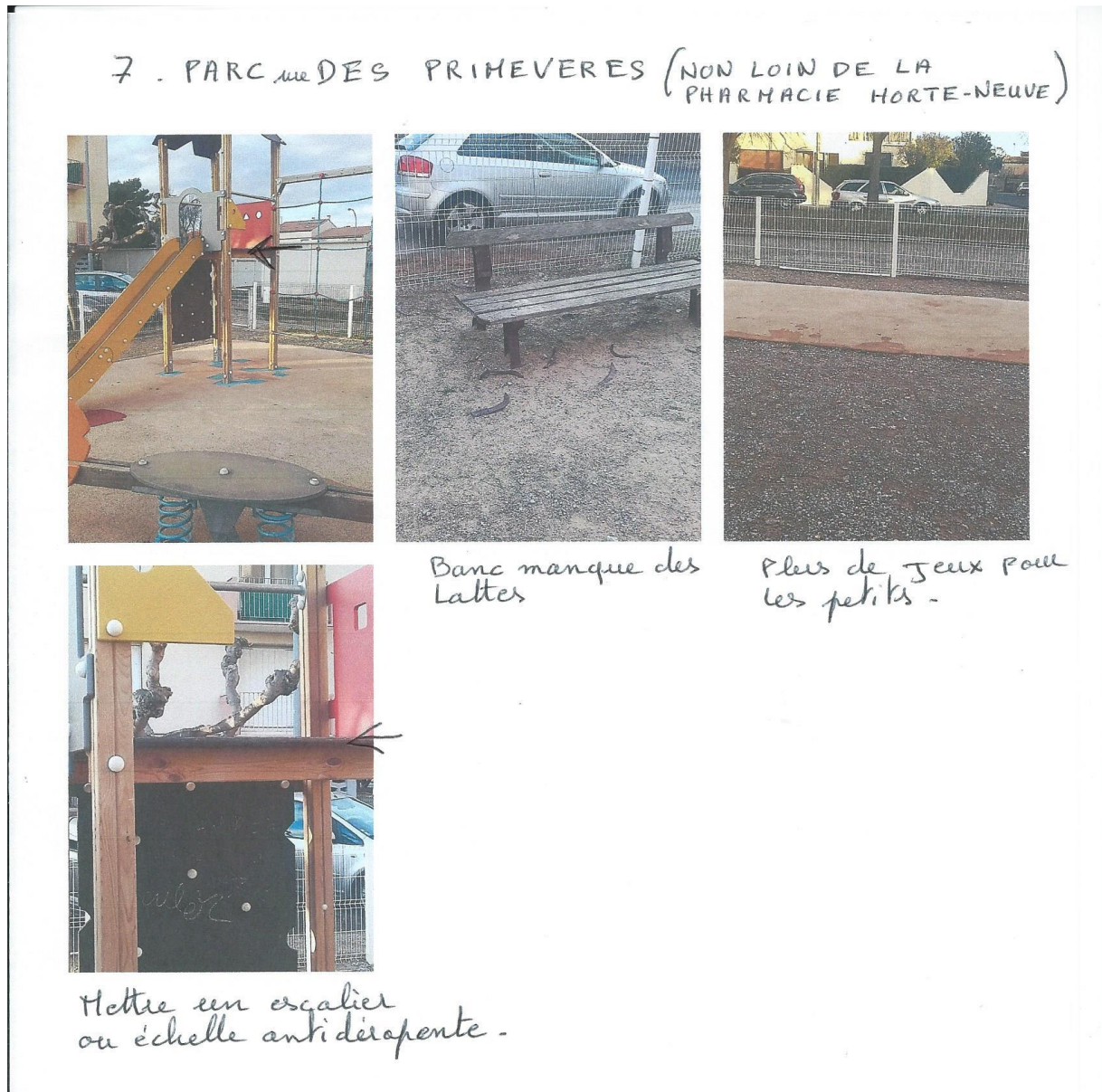
- **Clôtures** : à remettre en état (collier en fer ...)
- **Porte**: ne ferme plus
- **Jeux** : remettre des modules pour les plus petits (2 ans)

## Conseils Citoyens

### Baliste – Gazagnepas – Horte Neuve - Razimbaud

Sur le jeu existant : demande d'installer un escalier ou échelle à marches plates pour atteindre le toboggan. Le filet n'est pas pratique .les enfants s'en servent pour jouer à se pendre dessus.

- **Bancs** : remettre en état. Manque des lattes.



#### Parc rue de Savoie, rue d'Aoste à l'intérieur des HLM

Il y a des possibilités de déplacer les jeux dans une zone centrale. On a déjà parlé de ce projet de déplacement d'une zone dédiée aux chiens et d'une zone de jeux pour les enfants dans un des conseils précédants.

#### Parc rue de Septimanie

- **Clôtures** : Manque des grilles, remettre la clôture en état

## Conseils Citoyens

### Baliste – Gazagnepas – Horte Neuve - Razimbaud

- **Jeux** : remettre des balançoires dont une pour les tout-petits avec entrejambe et assise sécurisée. Mettre un module avec toboggan pour les petits et mettre un escalier pour accéder au grand toboggan de la structure existante. Réparer la partie cordage.
- **Sol** : revoir le nivellement entre la dalle des jeux et le sol. Lisser ou arranger la partie de la dalle abimée.





## Conseils Citoyens

### Baliste – Gazagnepas – Horte Neuve - Razimbaud

#### Demande de parc dans le bas Razimbaud :

Il y a de nombreuses familles avec enfants de tous âges. Le quartier ne possède aucun espace de jeux pour ces derniers.

Le quartier s'est agrandi, de nouvelles familles sont arrivées. Des résidences locatives de plusieurs étages ont été construites. Les familles n'ont pas toujours la possibilité d'emmenner les enfants en voitures ou en bus pour aller se défouler ou jouer 1 heure au parc.

Il serait bienvenu, à l'heure de la COP21 de pouvoir aller à pieds, en poussette dans un parc à proximité de chez soi. Si on prend le quadrilatère de la rue du professeur Fleming, l'avenue de Montesquieu, rue d'Aoste et la futur rocade, il n'y a pas d'espace de jeux pour les enfants.

#### Ancien parc à l'angle de la rue de Champagne et de la rue du Maine

Nous pouvons voir la dalle du sol amortissante encore posée et en bon état. Pourquoi les modules de ce parc ont-ils été retirés ? D'après certaines personnes, cela gênait les personnes habitant autour. Donc, si cela s'avère véridique, les enfants n'ont plus d'espace de jeux à cause de 3 ou 4 familles. Ils auraient été sympathiques de déplacer ces structures dans un autre endroit afin de s' satisfaire le plus grand nombres. Si cela n'est que rumeur pourquoi ne pas remettre des structures à cet endroit ?

Certes personnes m'ont parlé d'endroit où il serait possible de mettre en place un nouveau parc de l'étendu de verdure au bout de l'impasse de la marche

- derrière les 3 rues du limousin (il y a un terrain inexploité)

- dans toute la partie arrière des maisons se trouvant rue du limousin et rue malachite. A voir comment faire de façon que ce ne soit pas inonder lors de fortes précipitations. Ces rues possèdent des accès piétons donnant sur des vastes étendues.

Il a dans ce secteur un grand nombre d'Assistantes Maternelles avec chacune plusieurs enfants en garde. Pour ces dernières aussi, un parc à proximité serait le bienvenu ainsi que pour les parents.

Ce rapport est assez complet et a donné lieu à de nombreuses questions de la part des participants au Conseil.

Mme GRANIER CALVET nous donne diverses informations sur le fonctionnement de la Mairie vis-à-vis de ces parcs et espaces verts.

Ainsi la ville doit faire faire une étude annuelle pour valider les parcs qui doivent être fermés pour de raison de sécurité et qui ne peuvent rouvrir tant que les travaux et mise en conformité ne sont pas faites. L'équipe municipale en charge des espaces verts a été divisée en petites unités d'intervention avec pour mission de mener des visites régulières dans les parcs et jardins afin d'assurer l'entretien et la prévention sur les équipements.

Ces visites sont programmées au rythme d'une fois par trimestre pour faire les contrôles et les petits travaux s'y afférant avec les équipes des ateliers municipaux. Il y a une équipe d'astreinte même le week-end.

## Conseils Citoyens

### Baliste – Gazagnepas – Horte Neuve - Razimbaud

Pour le téléphone des aires de jeux, il est préférable de contacter **ALLO NARBONNE au numéro 0800151311**. Il s'agit de la plateforme de la ville de Narbonne. Le service est très réactif et s'ils le peuvent les personnels qui y travaillent interviennent dans la journée.

Cette plateforme est le pôle règlementaire. Sur le site internet de la ville de Narbonne il y a une application qui permet à un narbonnais de poster une photo avec un commentaire afin de leur préciser la demande d'intervention.

Concernant le mobilier urbain, il y a eu par le passé des commandes par différents services. On a ainsi différentes sortes de bancs ou de mobilier. Un des objectifs de la Mairie de Narbonne est de lancer un appel d'offre afin de créer des identités différentes grâce au mobilier urbain en fonction des quartiers.

Une aire de jeux coûte 90 000 € : 1 sol 1 clôture, 2 ou 3 jeux.

320 000 € ont été attribués pour les aires de jeux en investissement pour création sur le budget 2016, hormis l'entretien qui est budgété dans un autre poste.

Mme GRANIER CALVER nous parle également de la rocade et du Programme pluri annuel d'investissement pour la rocade qui doit financer 2 Ronds-points intermédiaires ainsi que la réalisation de toutes les plantations et la gestion des 5 bassins de rétention qui seront placés le long de la rocade. Par ailleurs il y a aussi la réalisation d'un parcours pour les vélos en terre battue le long de la rocade. L'investissement est de 500 000 € pour la mairie pour la rocade, qui devrait être finie en 2018.

#### B. Dynamiser le centre commercial " RAZIMBAUD" avec de nouveaux commerces

La Ville de Narbonne est propriétaire de locaux commerciaux dans le centre commercial de Razimbaud. Dans 2 des cellules sont installés les médiateurs et 1 service à l'enfance.

La pharmacie envisage d'agrandir son local.

La Mairie souhaite un aménagement de la cours intérieure et de faire 2 portails pour éviter les détériorations nocturnes. A la réunion du syndic de fin d'année, la Mairie va proposer de faire réaliser les travaux des grilles et digicode.

Mme TEGGOUR nous indique qu'effectivement il y a un sentiment d'insécurité dans et autour du centre commercial.

Quels sont les attentes des habitants ? Qu'est ce que l'on peut mettre en place sans mettre en danger les autres commerçants ?

Michèle MALLARD propose d'installer un commerce de proximité comme une poissonnerie dans une des cellules achetées par la mairie. (5 cellules en tout leur appartient). Certaines personnes du Conseil soulèvent les problèmes d'odeurs liées à ce type de commerce,

## **Conseils Citoyens**

### **Baliste – Gazagnepas – Horte Neuve - Razimbaud**

d'autres pensent que ce type de commerce n'est pas viable dans cette zone commerciale d'autant qu'il y a le marché de plein vent qui vient tous les mardis.

Certains proposent également de refaire des plantations de plantes ou de fleurs.

A ce sujet Mme MALLARD propose un concours de balcons fleuris entre les habitants des quartiers. (On parle de Razimbaud mais pourquoi pas à Horte Neuve également ?).

#### **C. Remplacement des démissionnaires :**

2 nouvelles personnes sont venues nous rejoindre : M CANTET et Mme ROIG  
Mme Sandrine CARNERO démissionne du CC pour cause de travail (horaires).

Aïcha nous indique qu'elle fera des propositions pour des nouvelles nominations lors du prochain conseil car elle est bloquée pour le moment avec l'organisation du séminaire du 2 avril prochain.

Par ailleurs compte tenu des besoins du conseil, il est dit que l'on pouvait demander aux volontaires de se faire connaître afin que le vivier de noms potentiels pouvant entrer au Conseil soit plus dense et enrichi de ces bonnes volontés.

#### **D. Divers**

- A) Aménagement du parvis du Lycée Louise Michel (Cité Technique). La Mairie va installer des bancs et poubelles sur le terre-plein central qui sera ainsi aménagé. Il sera conservé 8 places de stationnement. Travaux prévus pendant les vacances d'été 2016. Ce projet a été validé avec le Conseil d'Administration du Lycée. La Région veut déplacer un bâtiment et peut être le démolir. Cela permettrait ainsi de déplacer l'aire de stationnement des bus.

Certains demandent aussi que soit penser à l'installation de cendriers.

- B) Rue des Lilas il n'y a pas d'abribus. Le problème c'est que la Mairie a des abris-bus stockés dans les locaux de la société de bus qui ne les a pas installés. Par ailleurs il y a un appel d'offre en cours pour le renouvellement du prestataire de bus. La Mairie souhaiterait faire modifier les parcours. Il faudra pour le coup modifier les emplacements des abribus. Voilà pourquoi pour le moment il y a des endroits pour lesquels les abris ne sont pas encore installés.

Certains suggèrent que l'on fasse venir les services de l'Agglo afin qu'ils nous expliquent les futurs trajets des bus dans nos quartiers.

- C) Michèle Malard rappelle à tout le monde le Séminaire des Conseils citoyens du 1<sup>er</sup> avril à Narbonne Plage.
- D) Prochaine réunion lundi 02 mai 2016 à 19 h avec Mme Evelyne RAPINAT. Le sujet sera l'insertion professionnelle, les feus de la Saint Jean et la Fête des Voisins.

FIN DE SEANCE 20h35